

ÜBER DEN DÄCHERN VON PADERBORN

Wohnen und Leben im Carl Böttner-Haus

Das im Jahr 2018 fertiggestellte Carl Böttner-Haus besticht durch seine moderne, gradlinige und helle Architektur. Über den Dächern von Paderborn, in der dritten Etage, befinden sich zehn Wohnungen, die bequem über einen Fahrstuhl zu erreichen sind. Die Wohnungen haben einen Zugang zu der Dachterrasse mit einem beeindruckenden Blick über Paderborn. In der Garage können Sie als Mieter Ihr Auto und Fahrräder unterstellen. In dem Gebäude befinden sich neben den Penthouse-Wohnungen drei Wohnbereiche der stationären Altenhilfe, zwei Arztpraxen und eine Wohngruppe für Menschen mit Demenz.

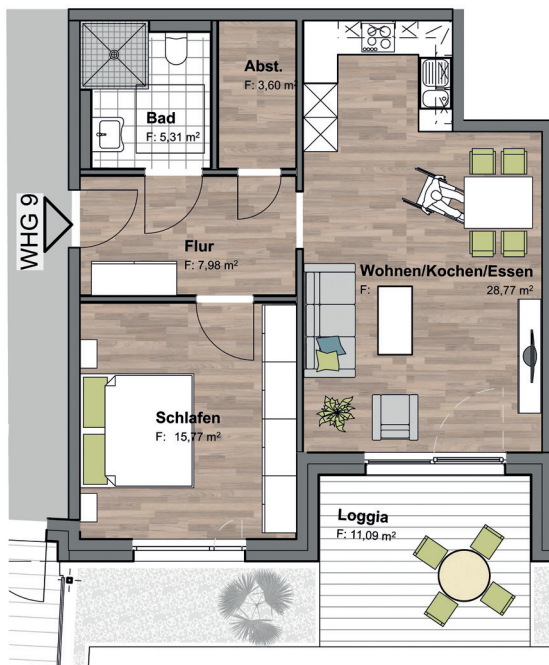


Ihr neues Zuhause – einige Fakten

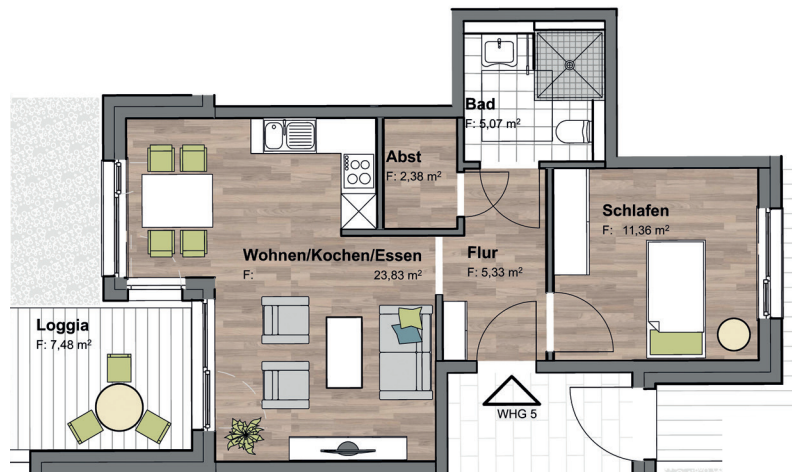
Das Carl Böttner-Haus hat insgesamt im dritten Obergeschoss 10 Einzel-Appartements (Penthouse) mit einer Wohnfläche von 50 bis zu 69 Quadratmetern. Alle Wohnungen sind senioren- und behindertengerecht. Sie sind unmöbliert, haben einen Wohnraum, einen Schlafraum, ein eigenes Bad mit Dusche und WC, eine eigene Loggia und einen Abstellraum. Eine Möglichkeit zum Waschen befindet sich im Hauswirtschaftsraum auf der gleichen Etage. In allen Appartements gibt es einen eigenen Telefon/Internet- und Fernsehanschluss. Zudem sind die Wohnungen hell und freundlich in weiß gestrichen.

In den Mietkosten ist bereits enthalten:

- ✓ alle üblichen Nebenkosten (Heizung, Wasser, Hausmeister und Reinigen der Gemeinschaftsflächen, Pflege Grünflächen, Versicherung, Grundsteuer, etc.) exkl. Strom
- ✓ Nutzung Hauswirtschaftsraum auf gleicher Etage
- ✓ Nutzung große gemeinschaftliche Dachterrasse
- ✓ Nutzung aller Angebote im Dietrich-Bonhoeffer-Haus (wie beschrieben)



Beispielwohnung 65 qm



Beispielwohnung 50 qm

Alle Wohnungen verfügen über:

- ✓ Wohn-/Essbereich
- ✓ Schlafzimmer
- ✓ Loggia (Anrechnung in Wohnungsgröße mit 25 %)
- ✓ barrierefreies Bad mit Dusche/WC
- ✓ Abstellraum
- ✓ Flur

Fotos: Schreiber und Schaul Architekten | September 2017

Wohnungen	Größe (in qm)	Kaltmiete p.M.	Nebenkosten (außer Strom) p.M.	Betreuungs- pauschale p.M. inkl. 7% MwSt.	Gesamtkosten p.M.
1	60	856,80 €	178,00 €	207,58 €	1.242,38 €
2	61	871,08 €	178,00 €	207,58 €	1.256,66 €
3	61,50	878,22 €	178,00 €	207,58 €	1.263,80 €
4	63	899,64 €	178,00 €	207,58 €	1.285,22 €
5	50	714,00 €	178,00 €	207,58 €	1.099,58 €
6	62	885,36 €	178,00 €	207,58 €	1.270,94 €
7	62	885,36 €	178,00 €	207,58 €	1.270,94 €
8	66,50	949,62 €	178,00 €	207,58 €	1.335,20 €
9	64	913,92 €	178,00 €	207,58 €	1.299,50 €

Die Grundleistungspauschale für zwei Personen beträgt: 277,77 Euro inkl. 7% MwSt.

Wohnflächenangaben, Miet- und Nebenkostenangaben sowie sonstige Angaben können abweichen. Änderungen sind somit ausdrücklich vorbehalten. Wir bitten um Verständnis (Stand 11/2023).

- ✓ Es kann ein Stellplatz in der Tiefgarage zum Preis von 50 Euro pro Monat zusätzlich gemietet werden (Aufzug aus Tiefgarage direkt in 3. OG)
- ✓ Bei Einzug bitten wir um eine Kautionshöhe von zwei Kaltmieten.
- ✓ Reha Sport: Auf Rezept und nach Bewilligung der Krankenkasse können Sie an unserem Reha-Sport-Angebot teilnehmen.
- ✓ Tante-Emma-Laden: Angebot von ausgewählten Produkten für den täglichen Bedarf

Ihre eigene Küche

Die Penthouse-Wohnungen werden ohne Einbauküche vermietet. Sie können ggf. die Küche des Vormieters übernehmen oder selbstverständlich Ihre eigene Küche mitbringen. Sollten Sie eine neue Küche benötigen, stehen wir Ihnen mit Beratung zur Seite.

Gemeinschaftsräume des Dietrich Bonhoeffer-Hauses nutzen

Unabhängig von Ihrer Wohnung im Carl Böttner-Haus bieten wir Ihnen im Dietrich Bonhoeffer-Haus, direkt nebenan in der Reumontstraße, eine Vielzahl von Gemeinschaftsräumen und damit verbundenen Aktivitäten:

- ✓ Erlebnisbereich: Hier finden regelmäßig Hausfeste, Konzerte, Ausstellungen, besondere Gottesdienste und Vorträge statt
- ✓ Andachtsraum »Raum der Stille«: regelmäßige Andachten und Bibelkreise oder Raum zur eigenen, inneren Einkehr
- ✓ Kegelbahn zur Miete
- ✓ kleine, hauseigene Bibliothek
- ✓ Gymnastikraum: In Kooperation mit der Volkshochschule Paderborn bieten wir hier einmal wöchentlich einen Gymnastikkurs an.

KONTAKT UND BERATUNG



Andrea Lomp
Hausleitung
Tel.: (05251) 401-444
a.lomp@johannisstift.de



Charlotte Mierke
Hausleitung
Tel.: (05251) 401-443
charlotte.mierke@johannisstift.de